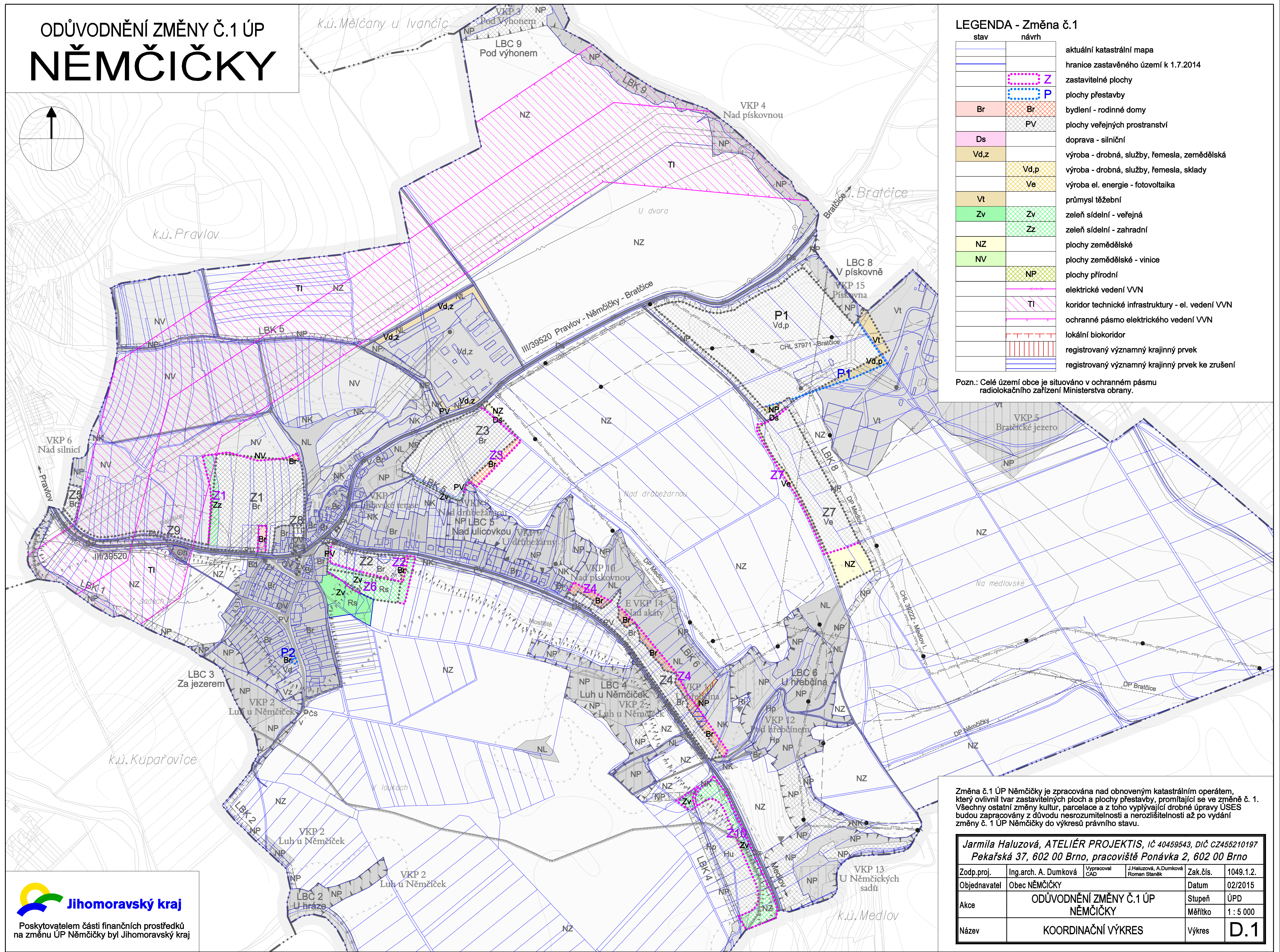
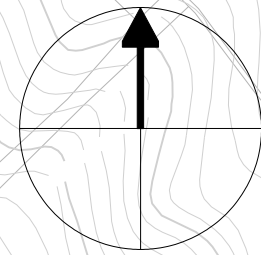


# ODŮVODNĚNÍ ZMĚNY Č.1 ÚP NĚMČIČKY



## LEGENDA - Změna č.1

stav	návrh	popis
[Symbol]	[Symbol]	aktuální katastrální mapa
[Symbol]	[Symbol]	hranice zastavěného území k 1.7.2014
[Symbol]	[Symbol]	zastavitelné plochy
[Symbol]	[Symbol]	plochy přestavby
Br	Br	bydlení - rodinné domy
[Symbol]	PV	plochy veřejných prostranství
Ds	[Symbol]	doprava - silniční
Vd,z	[Symbol]	výroba - drobná, služby, řemesla, zemědělská
[Symbol]	Vd,p	výroba - drobná, služby, řemesla, sklady
[Symbol]	Ve	výroba el. energie - fotovoltaika
Vt	[Symbol]	průmysl těžební
Zv	Zv	zeleň sídelní - veřejná
[Symbol]	Zz	zeleň sídelní - zahradní
NZ	[Symbol]	plochy zemědělské
NV	[Symbol]	plochy zemědělské - vinice
[Symbol]	NP	plochy přírodní
[Symbol]	[Symbol]	elektrické vedení VVN
[Symbol]	TI	koridor technické infrastruktury - el. vedení VVN
[Symbol]	[Symbol]	ochranné pásmo elektrického vedení VVN
[Symbol]	[Symbol]	lokální biokoridor
[Symbol]	[Symbol]	registrovaný významný krajinný prvek
[Symbol]	[Symbol]	registrovaný významný krajinný prvek ke zrušení

Pozn.: Celé území obce je situováno v ochranném pásmu radiolokačního zařízení Ministerstva obrany.

Změna č.1 ÚP Němčičky je zpracována nad obnoveným katastrálním operátem, který ovlivnil tvar zastavitelných ploch a plochy přestavby, promítající se ve změně č. 1. Všechny ostatní změny kultur, parcelace a z toho vyplývající drobné úpravy ÚSES budou zapracovány z důvodu nesrozumitelnosti a nerozlišitelnosti až po vydání změny č. 1 ÚP Němčičky do výkresů právního stavu.

Jarmila Haluzová, ATELIÉR PROJEKTIS, IČ 40459543, DIČ CZ455210197				
Pekařská 37, 602 00 Brno, pracoviště Ponávka 2, 602 00 Brno				
Zodp.proj.	Ing.arch. A. Dumková	Vypracoval CAD	J.Haluzová, A.Dumková Roman Staněk	Zak.čís. 1049.1.2.
Objednavatel	Obec NĚMČIČKY		Datum	02/2015
Akce	ODŮVODNĚNÍ ZMĚNY Č.1 ÚP NĚMČIČKY		Stupeň	ÚPD
Název	KOORDINAČNÍ VÝKRES		Měřítko	1 : 5 000
			Výkres	<b>D.1</b>