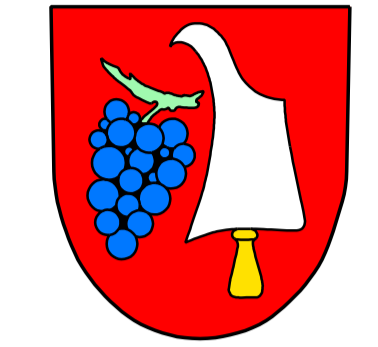


ODŮVODNĚNÍ ÚZEMNÍHO PLÁNU NĚMČIČKY

ÚPLNÉ ZNĚNÍ PO ZMĚNĚ Č.3 ÚP KOORDINAČNÍ VÝKRES

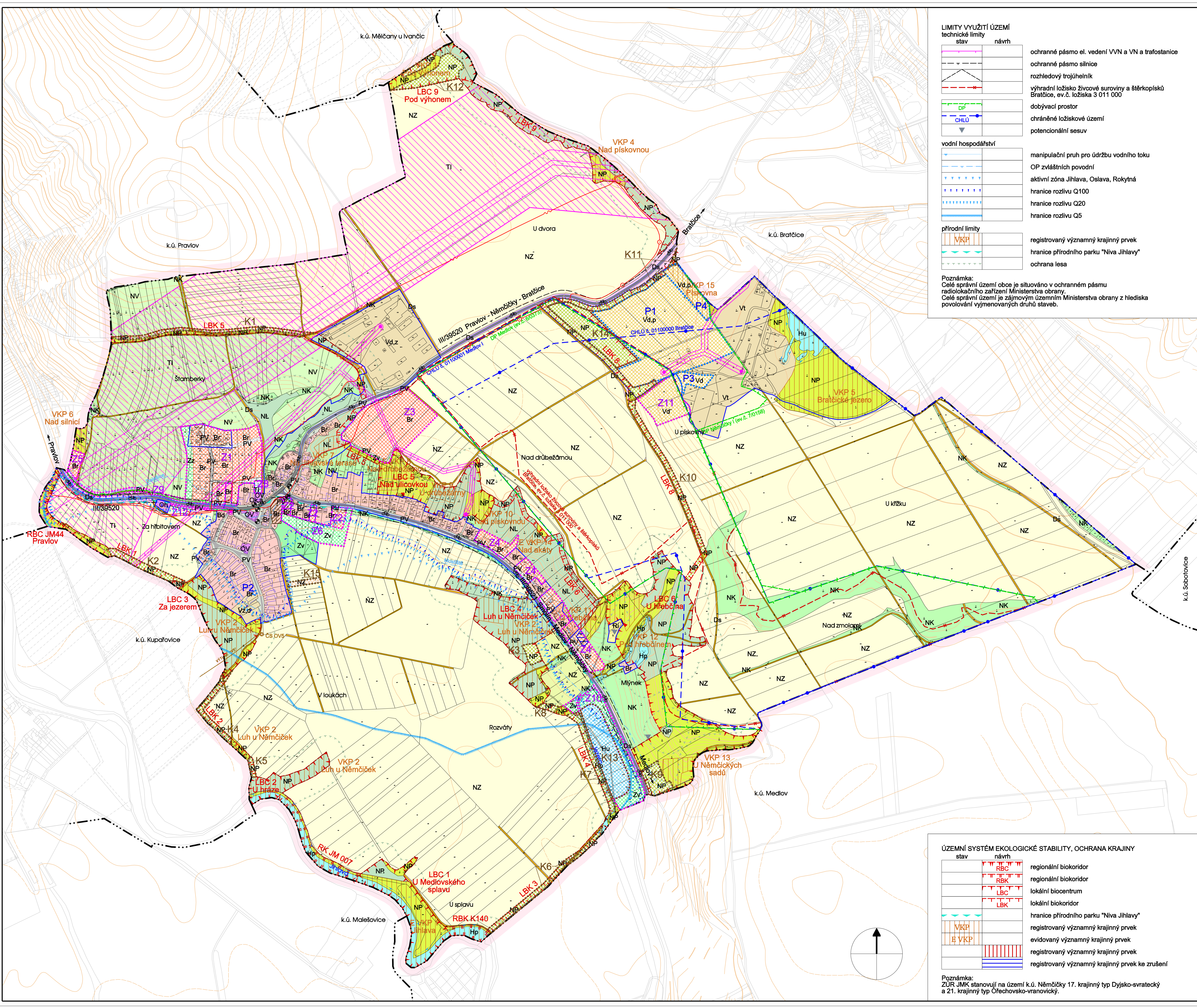


LEGENDA :

| | |
|--|--|
| | hranice řešeného území |
| | hranice zastavěného území k 30.3.2022 |
| | zastavitelné plochy |
| | plochy přestavby |
| | plochy změn v krajině |
| PLOCHY S ROZDILNÝM ZPŮSOBEM VYUŽITÍ | |
| | plochy stabilizované |
| | plochy změn |
| | B - plochy bydlení |
| | Br - bydlení v rodinných domech |
| | Bd - bydlení v bytových domech |
| | OV - plochy občanského vybavení veřejné infrastruktury |
| | O - plochy občanského vybavení |
| | Ok - občanské vybavení - komerční zařízení, služby |
| | Oa - občanské vybavení - kultura, správa, zájmová činnost, církevní zařízení |
| | Oh - občanské vybavení - hřbitovy |
| | R - plochy rekreace |
| | Ri - individuální rekreace |
| | PV - plochy veřejných prostranství |
| | D - plochy dopravní infrastruktury |
| | Ds - doprava silniční |
| | TI - plochy technické infrastruktury |
| | V - plochy výroby a skladování |
| | Vd - výroba drobná a služby |
| | Vp - výroba, skladování |
| | Vz - výroba zemědělská a skladování, agroturistika |
| | Vt - těžební průmysl |
| | Z - plochy sídelní zeleně |
| | Zv - plochy veřejné zeleně |
| | Zz - plochy zahradní zeleně |
| | H - plochy vodní a vodohospodářské |
| | Hp - přírodní |
| | Hu - umělé |
| | NZ - plochy zemědělské |
| | NZ - plochy zemědělské - trvalé travní porosty |
| | NV - plochy zemědělské - vinice |
| | NL - plochy lesní |
| | NP - plochy přírodní |
| | NP - plochy přírodní na plochách lesa |
| | NK - plochy zeleně krajinné |
| DOPRAVNÍ INFRASTRUKTURA | |
| | stav návrh silnice III. třídy |
| | stav návrh místní komunikace |
| | stav návrh účelové komunikace |
| | stav návrh zastávka autobusu |
| | stav návrh cyklotrasa |
| TECHNICKÁ INFRASTRUKTURA | |
| | stav návrh vodovodní přívaděč |
| | stav návrh výletný kanalizační sběrač na ČOV Kupařovice |
| | stav návrh čerpací stanice kanalizace |
| | stav návrh koridor technické infrastruktury - TEE02 dle ZÚR JMK |
| | stav návrh elektrické vedení VVN |
| | stav návrh elektrické vedení VN a trafostanice |
| | stav návrh plynovod STL |
| | stav návrh dálkový kabel |
| | stav návrh dálkový optický kabel |
| PROSTOROVÁ REGULACE | |
| | stav návrh pohledově exponované nároží |

| | |
|---|---|
| LIMITY VYUŽITÍ ÚZEMÍ | |
| | stav návrh |
| | ochranné pásmo el. vedení VVN a VN a trafostanice |
| | ochranné pásmo silnice |
| | rozhledový trojúhelník |
| | výhradní ložisko živcové suroviny a štěrkopísku Bratčice, ev.č. ložiska 3 011 000 |
| | dobývací prostor |
| | chráněné ložiskové území |
| | potencionální sesuv |
| vodní hospodářství | |
| | manipulační pruh pro údržbu vodního toku |
| | OP zvláštních povodní |
| | aktivní zóna Jihlava, Oslava, Rokytná |
| | hranice rozlivu Q100 |
| | hranice rozlivu Q20 |
| | hranice rozlivu Q5 |
| přírodní limity | |
| | registrovaný významný krajinný prvek |
| | hranice přírodního parku "Niva Jihlavy" |
| | ochrana lesa |
| Poznámka: Celé správní území obce je situováno v ochranném pásmu radiolokačního zařízení Ministerstva obrany. Celé správní území je zájmovým územím Ministerstva obrany z hlediska povolování vyjmenovaných druhů staveb. | |

| | |
|---|--|
| ÚZEMNÍ SYSTÉM EKOLOGICKÉ STABILITY, OCHRANA KRAJINY | |
| | stav návrh regionální biokoridor |
| | stav návrh regionální biokoridor |
| | stav návrh lokální biocentrum |
| | stav návrh lokální biokoridor |
| | stav návrh hranice přírodního parku "Niva Jihlavy" |
| | stav návrh registrovaný významný krajinný prvek |
| | stav návrh evidovaný významný krajinný prvek |
| | stav návrh registrovaný významný krajinný prvek |
| | stav návrh registrovaný významný krajinný prvek ke zrušení |
| Poznámka: ZÚR JMK stanovují na území k.ú. Němčičky 17. krajinný typ Dyjsko-svratecký a 21. krajinný typ Ťeřovsko-vranovický. | |



| | | |
|-------------------------------------|--|---|
| ÚZEMNÍ PLÁN NĚMČIČKY | POŘIZOVATEL: | STUPEŇ: |
| | Město Němčičky Úřad městského úřadu Úřad městského úřadu | OPD |
| ÚPLNÉ ZNĚNÍ PO ZMĚNĚ Č.3 | ZHOTOVITEL: | ING. ARCH. BARBORA JEŇKOVÁ ARCHITECTURA BARBORA JEŇKOVÁ s.r.o. |
| | ING. ARCH. BARBORA JEŇKOVÁ | MĚŘITVO: 1:5000 |
| KOORDINAČNÍ VÝKRES | OBEC NĚMČIČKY | DATUM KVĚTEN 2023 |
| | | D.1. |