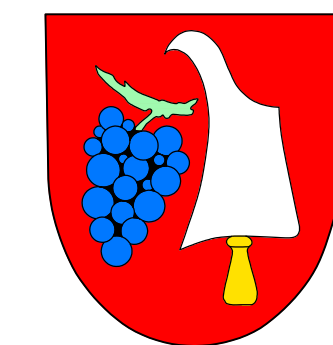


ODŮVODNĚNÍ ÚZEMNÍHO PLÁNU NĚMČIČKY

PRÁVNÍ STAV PO ZMĚNĚ Č.1 KOORDINAČNÍ VÝKRES



LEGENDA:

	hranice řešeného území
	hranice zastavěného území k 1.7.2014
	zastavitelné plochy
	plochy přestavby
PLOCHY S ROZDÍLNÝM ZPŮSOBEM VYUŽITÍ	
	plochy stabilizované
	bydlení
	r - rodinné domy
	d - bytové domy
	občanská vybavenost - školství, veř. správa, soc. a zdrav. péče, kultura
	občanská vybavenost
	a - kultura, zájm. sílnost, církevní zař.
	k - komerční zařízení
	h - hřbitov
	rekreace
	R
	s - otevřená sportoviště, pl. rekreace se zázemím
	i - rekreace individuální
	plochy veřejných prostranství
	PV
	doprava
	D
	s - silniční
	technická infrastruktura
	TI
	výroba
	V
	d - drobná, služby, řemesla
	p - výroba, sklady
	Z - výroba zemědělská
	e - výroba el. energie - fotovoltaika
	Vt
	průmysl těžební
	Z
	zeleň sídelní
	v - veřejná
	z - zahradní
	vodní a vodohospodářské plochy
	H
	p - přírodní
	u - umělé
	plochy zemědělské - orná půda
	NZ
	plochy zemědělské - trvalé travní porosty
	NZ
	plochy zemědělské - vinice
	NV
	plochy lesní
	NL
	plochy přírodní
	NP
	plochy přírodní na plochách lesa
	NP
	plochy krajinné zeleně
	NK

DOPRAVNÍ INFRASTRUKTURA

	stav	návrh	silnice III. třídy
			místní komunikace
			účelové komunikace
			zastávka autobusu
			cyklotrasa

TECHNICKÁ INFRASTRUKTURA

	stav	návrh	vodovodní přívaděč
			výtláčny kanalizační sběrač na ČOV Kupařovice
			čerpací stanice kanalizace
			čs
			TI
			koridor technické infrastruktury - el. vedení VVN
			elektrické vedení VVN
			elektrické vedení VN a trafostanice
			plynovod STL
			dálkový kabel
			dálkový optický kabel

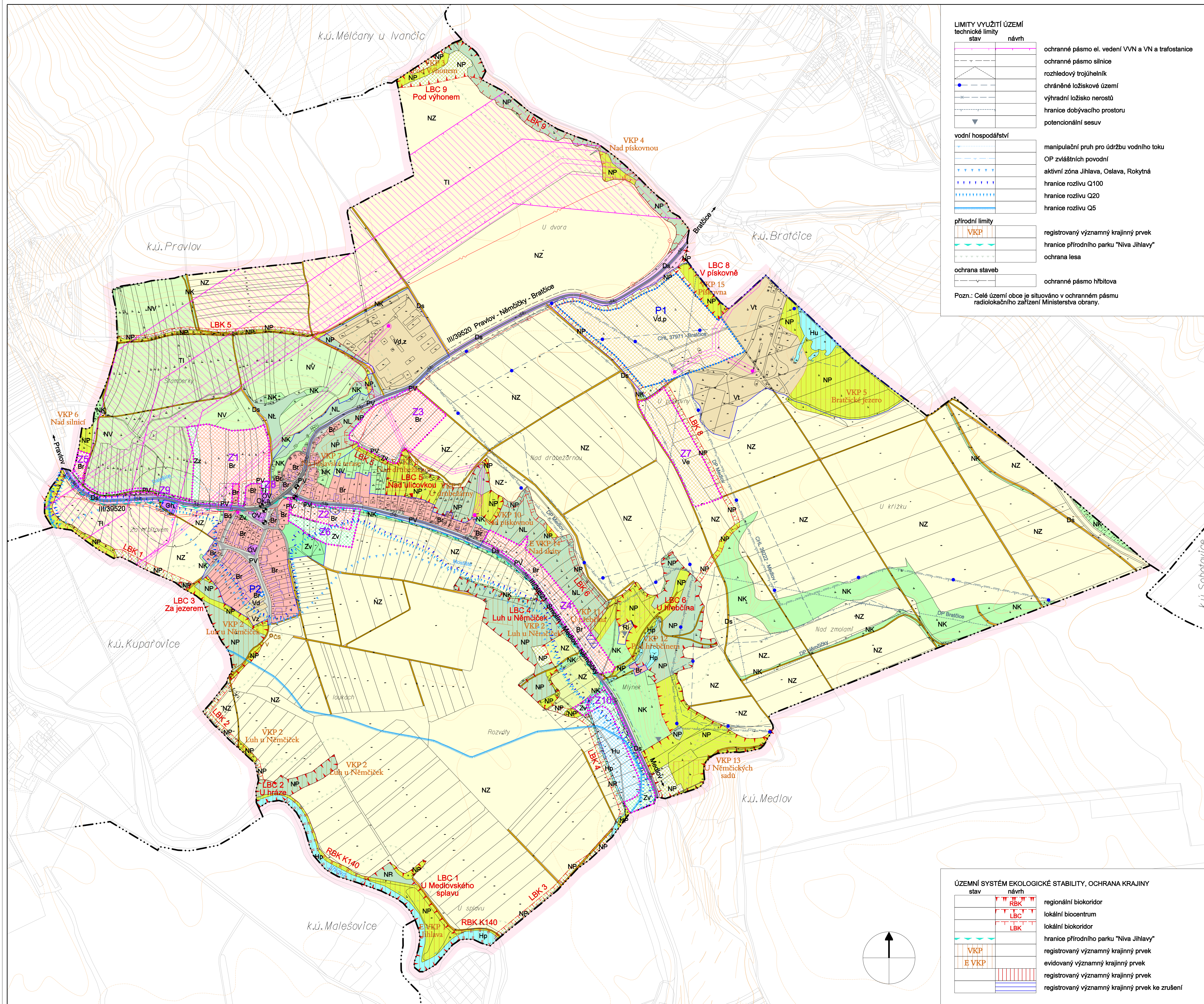
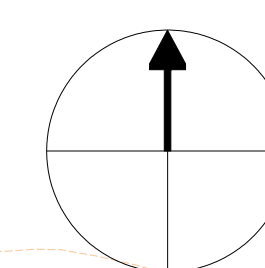
LIMITY VYUŽITÍ ÚZEMÍ

	stav	návrh	ochranné pásmo el. vedení VVN a VN a trafostanice
			ochranné pásmo silnice
			rozhledový trojúhelník
			chráněné ložiskové území
			výhradní ložisko nerostů
			hranice dobývacího prostoru
			potencionální sesuv
vodní hospodářství			
			manipulační pruh pro údržbu vodního toku
			OP zvláštních povodní
			aktivní zóna Jihlava, Oslava, Rokytá
			hranice rozlivu Q100
			hranice rozlivu Q20
			hranice rozlivu Q5
přírodní limity			
			VKP
			registrovaný významný krajinný prvek
			hranice přírodního parku "Niva Jihlavy"
			ochrana lesa
ochrana staveb			
			ochranné pásmo hřbitova

Pozn.: Celé území obce je situováno v ochranném pásmu radiolokačního zařízení Ministerstva obrany.

ÚZEMNÍ SYSTÉM EKOLOGICKÉ STABILITY, OCHRANA KRAJINY

	stav	návrh	regionální biokoridor
			lokální biocentrum
			lokální biokoridor
			hranice přírodního parku "Niva Jihlavy"
			VKP
			E VKP
			registrovaný významný krajinný prvek
			registrovaný významný krajinný prvek
			registrovaný významný krajinný prvek ke zrušení



Jarmila Haluzová, ATELIÉR PROJEKTIS, IČ 40459543, DIČ CZ455210197			
Pekařská 37, 602 00 Brno, pracoviště Ponávka 2, 602 00 Brno			
Zodp.proj.	Ing.arch. A. Dumková	Vypracoval CAD	J. Haluzová, A. Dumková, Roman Staněk
Objednavatel	Obec NĚMČIČKY	Zak.čís.	1050
Akce	ODŮVODNĚNÍ ÚZEMNÍHO PLÁNU NĚMČIČKY, PRÁVNÍ STAV PO ZMĚNĚ Č.1	Datum	06/2015
Název	KOORDINAČNÍ VÝKRES	Stupeň	ÚPD
		Měřítko	1:5 000
		Výkres	D.1.