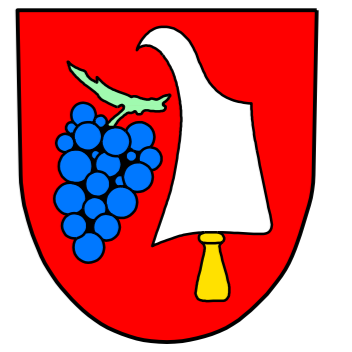


ODŮVODNĚNÍ ÚZEMNÍHO PLÁNU NĚMČIČKY KOORDINAČNÍ VÝKRES



LEGENDA :

- hranice řešeného území
- hranice zastavěného území
- Z zastavitelné plochy
- P plochy přestavby

PLOCHY S ROZDÍLNÝM ZPŮSOBEM VYUŽITÍ

- plachy stabilizované
- plachy změn
- B bydlení
- r - rodinné domy
- d - bytové domy
- OV občanská vybavenost - školství, veř. správa, soc. a zdrav. péče, kultura
- O občanská vybavenost
- a - kultura, zájm. činnost, církevní zař.
- k - komerční zařízení
- h - hřbitov

- R rekreace
- s - otevřená sportoviště, pl. rekreace se zázemím
- i - rekreace individuální
- PV plochy veřejných prostranství
- D doprava
- s - silniční
- TI technická infrastruktura
- V výroba
- d - drobná, služby, řemesla
- p - výroba, sklady
- Z - výroba zemědělská
- e - výroba el. energie - fotovoltaika

- Vt průmysl těžební
- Z zeleň sídelní
- v - veřejná
- H vodní a vodohospodářské plochy
- p - přírodní
- u - umělé

- NZ plochy zemědělské
- NV plochy zemědělské - vinice
- NL plochy lesní
- NP plochy přírodní
- NP plochy přírodní na plochách lesa
- NK plochy krajinné zeleně

DOPRAVNÍ INFRASTRUKTURA

- stav návrh
- silnice III. třídy
- místní komunikace
- účelové komunikace
- zastávka autobusu
- cyklotrasa

TECHNICKÁ INFRASTRUKTURA

- vodovodní přívaděč
- výtlačný kanalizační sběrač na ČOV Kupařovice
- čerpací stanice kanalizace
- elektrické vedení VVN
- elektrické vedení VN a trafostanice
- plynovod STL
- dálkový kabel
- dálkový optický kabel

ÚZEMNÍ SYSTÉM EKOLOGICKÉ STABILITY, OCHRANA KRAJINY

- regionální biokoridor
- lokální biocentrum
- lokální biokoridor
- hranice přírodního parku "Niva Jihlavy"
- VKP registrovaný významný krajinný prvek
- EVKP evidovaný významný krajinný prvek

LIMITY VYUŽITÍ ÚZEMÍ

- stav návrh
- ochranné pásmo el. vedení VVN a VN a trafostanice
- ochranné pásmo silnice
- rozhledový trojúhelník
- chráněné ložiskové území
- výhradní ložisko nerostů
- hranice dobývacího prostoru
- potencionální sesuv
- ochranné pásmo hřbitova
- vodní hospodářství
- manipulační pruh pro údržbu vodního toku
- OP zvláštních povodní
- aktivní zóna Jihlava, Oslava, Rokytná
- hranice rozlivu Q100
- hranice rozlivu Q20
- hranice rozlivu Q5
- přírodní limity
- VKP registrovaný významný krajinný prvek
- hranice přírodního parku "Niva Jihlavy"
- ochrana lesa

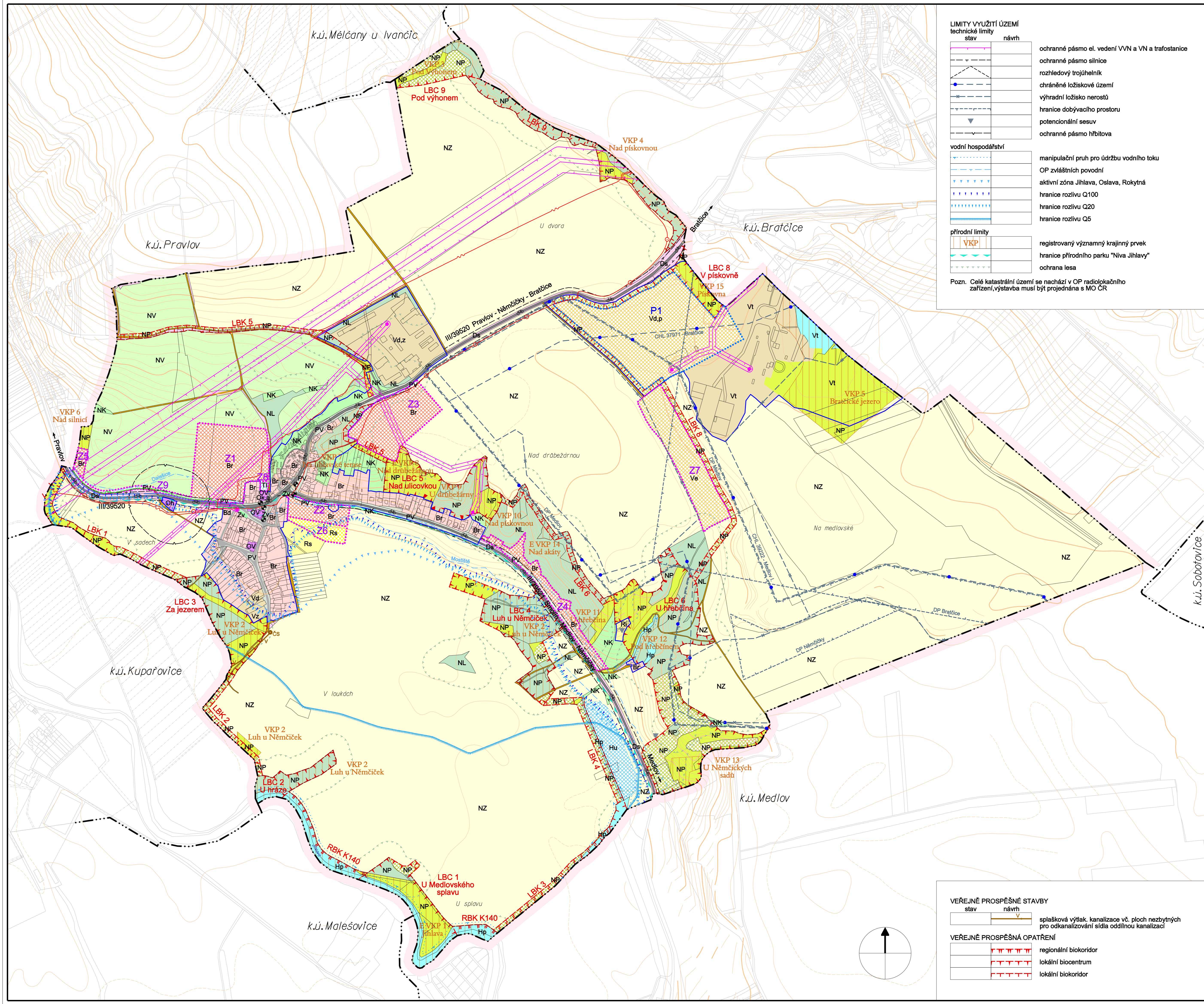
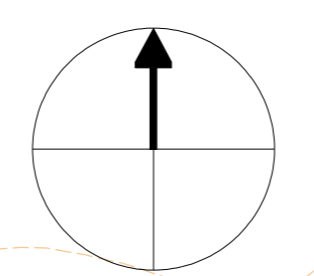
Pozn. Celé katastrální území se nachází v OP radioložkačního zařízení, výstavba musí být projednána s MO ČR

VEREJNÉ PROSPĚŠNÉ STAVBY

- stav návrh
- splašková výtlač. kanalizace vč. ploch nezbytných pro odkanalizování sídla oddílnou kanalizací

VEREJNÉ PROSPĚŠNÁ OPATŘENÍ

- regionální biokoridor
- lokální biocentrum
- lokální biokoridor



Projekt byl spolufinancován z rozpočtu Jihomoravského kraje.

Jarmila Haluzová, ATELIER PROJEKTIS Příční 32, 602 00 Brno, pracoviště Ponávka 2, 602 00 Brno, IČO 40459543, DIČ CZ455210197			
Zodp.proj.	Ing.arch. A. Dumková	Objednavatel	Obec NĚMČIČKY
Zak.čís.	1049.1.2	Datum	11/2010
Stupeň	ÚPD	Měřítko	1 : 5 000
Název	ODŮVODNĚNÍ ÚZEMNÍHO PLÁNU OBCE NĚMČIČKY	Výkres	D.1.