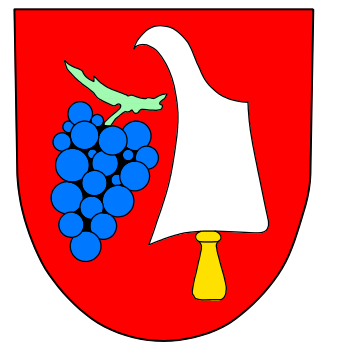


ODŮVODNĚNÍ ÚZEMNÍHO PLÁNU NĚMČIČKY

ÚPLNÉ ZNĚNÍ PO ZMĚNĚ Č.2 ÚP KOORDINAČNÍ VÝKRES

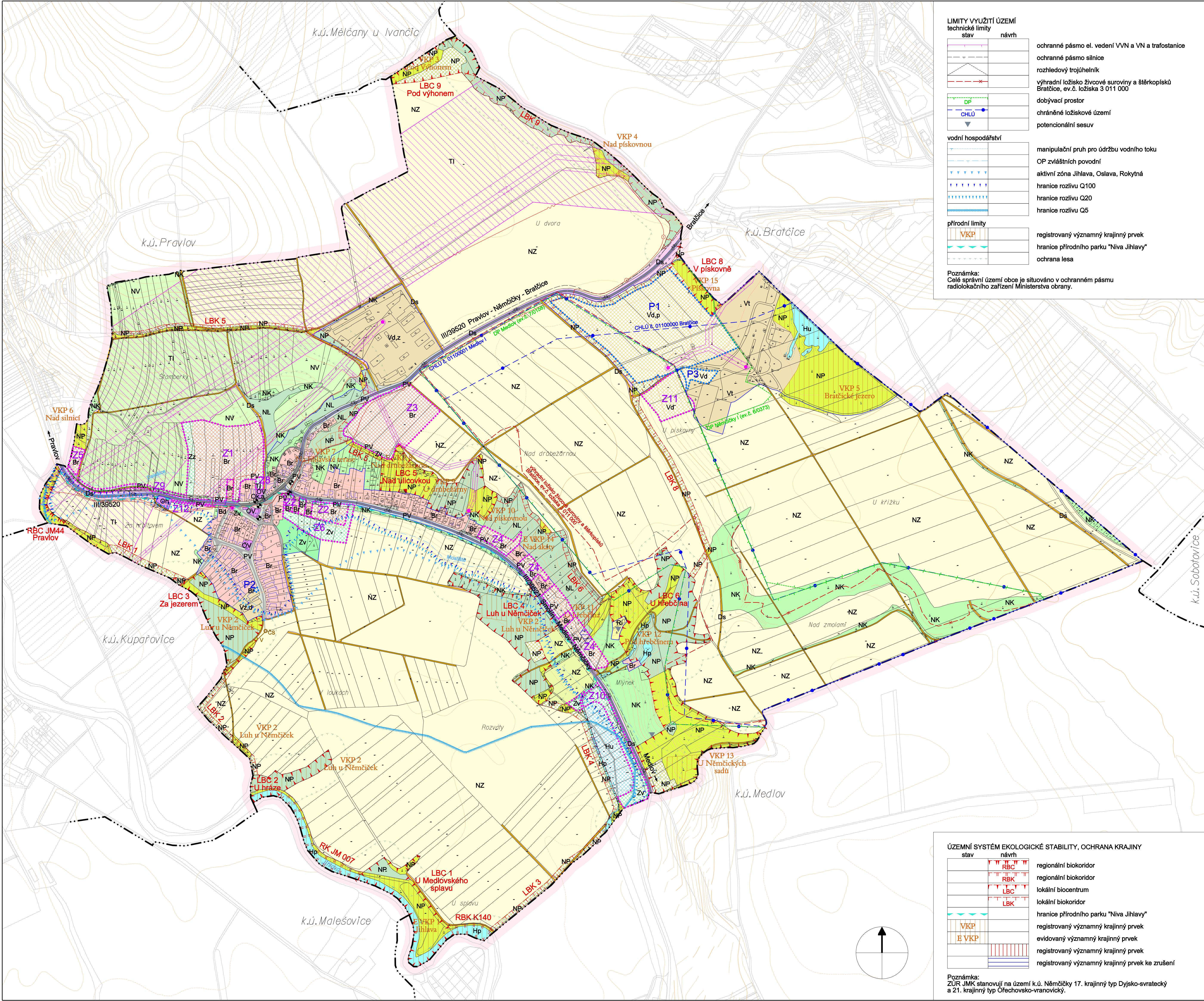


LEGENDA:

	hranice řešeného území
	hranice zastavěného území k 1.11.2018
	zastavitelné plochy
	plochy přestavby
PLOCHY S ROZDILNÝM ZPŮSOBEM VYUŽITÍ	
	plochy stabilizované
	bydlení
	r - rodinné domy
	d - bytové domy
	občanská vybavenost - školství, veř. správa, soc. a zdrav. péče, kultura
	občanská vybavenost
	a - kultura, zájm. sílnost, církevní zař.
	k - komerční zařízení
	h - hřbitov
	rekreace
	i - rekreace individuální
	plochy veřejných prostranství
	doprava
	s - silniční
	technická infrastruktura
	výroba
	d - drobná, služby, řemesla
	p - výroba, sklady
	z - výroba zemědělská
	průmyslní
	zeleň sídelní
	v - veřejná
	z - zahradní
	vodní a vodohospodářské plochy
	p - přírodní
	u - umělé
	plochy zemědělské - orná půda
	plochy zemědělské - trvalé travní porosty
	plochy zemědělské - vinice
	plochy lesní
	plochy přírodní
	plochy přírodní na plochách lesa
	plochy krajinné zeleně
DOPRAVNÍ INFRASTRUKTURA	
	silnice III. třídy
	místní komunikace
	účelové komunikace
	zastávka autobusu
	cyklotrasa
TECHNICKÁ INFRASTRUKTURA	
	vodovodní přívaděč
	výtláčny kanalizační sběrač na ČOV Kupařovice
	čerpací stanice kanalizace
	koridor technické infrastruktury - TEE02 dle ZÚR JMK
	elektrické vedení VVN
	elektrické vedení VN a trafostanice
	plynovod STL
	dálkový kabel
	dálkový optický kabel

LIMITY VYUŽITÍ ÚZEMÍ	
	technické limity
	ochranné pásmo el. vedení VVN a VN a trafostanice
	ochranné pásmo silnice
	rozhledový trojúhelník
	výhradní ložisko živcové suroviny a štěrkopísku Bratčice, ev.č. ložiska 3 011 000
	dobývací prostor
	chráněné ložiskové území
	potencionální sesuv
vodní hospodářství	
	manipulační pruh pro údržbu vodního toku
	OP zvláštních povodní
	aktivní zóna Jihlava, Oslava, Rokytná
	hranice rozlivu Q100
	hranice rozlivu Q20
	hranice rozlivu Q5
přírodní limity	
	registrovaný významný krajinný prvek
	hranice přírodního parku "Niva Jihlavy"
	ochrana lesa
Poznámka: Celé správní území obce je situováno v ochranném pásmu radiolokačního zařízení Ministerstva obrany.	

ÚZEMNÍ SYSTÉM EKOLOGICKÉ STABILITY, OCHRANA KRAJINY	
	regionální biokoridor
	regionální biokoridor
	lokální biocentrum
	lokální biokoridor
	hranice přírodního parku "Niva Jihlavy"
	registrovaný významný krajinný prvek
	evidovaný významný krajinný prvek
	registrovaný významný krajinný prvek
	registrovaný významný krajinný prvek ke zrušení
Poznámka: ZÚR JMK stanovují na území k.ú. Němčičky 17. krajinný typ Dyjsko-svratecký a 21. krajinný typ Otčehovsko-vranovický.	



Jarmila Haluzová, ATELIÉR PROJEKTIS, IČ 40459543, DIČ CZ45210197			
Pekařská 37, 602 00 Brno, pracoviště Ponávka 2, 602 00 Brno			
Zodp.proj.	Ing.arch. A. Dumková	Vypracoval CAD	J. Haluzová, A. Dumková, Roman Staněk
Objednavatel	Obec NĚMČIČKY	Zak.čís.	1816
Akce	ODŮVODNĚNÍ ÚZEMNÍHO PLÁNU NĚMČIČKY, ÚPLNÉ ZNĚNÍ PO ZMĚNĚ Č.2 ÚP	Datum	09/2019
Název	KOORDINAČNÍ VÝKRES	Stupeň	ÚPD
		Měřítko	1:5 000
		Výkres	D.1.