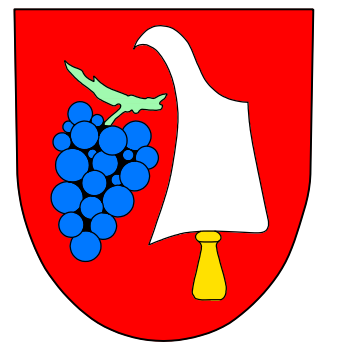


# ODŮVODNĚNÍ ÚZEMNÍHO PLÁNU NĚMČIČKY

## ÚPLNÉ ZNĚNÍ PO ZMĚNĚ Č.2 ÚP KOORDINAČNÍ VÝKRES



### LEGENDA:

	hranice řešeného území
	hranice zastavěného území k 1.11.2018
	zastavitelné plochy
	plochy přestavby
<b>PLOCHY S ROZDILNÝM ZPŮSOBEM VYUŽITÍ</b>	
	plochy stabilizované
	bydlení
	r - rodinné domy
	d - bytové domy
	občanská vybavenost - školství, vef. správa, soc. a zdrav. péče, kultura
	občanská vybavenost
	a - kultura, zájm. sílnost, církevní zař.
	k - komerční zařízení
	h - hřbitov
	rekreace
	i - rekreace individuální
	plochy veřejných prostranství
	doprava
	s - silniční
	TI
	výroba
	d - drobná, služby, řemesla
	p - výroba, sklady
	z - výroba zemědělská
	průmyslní
	zeleň sídelní
	v - veřejná
	z - zahradní
	vodní a vodohospodářské plochy
	p - přírodní
	u - umělé
	plochy zemědělské - orná půda
	plochy zemědělské - trvalé travní porosty
	plochy zemědělské - vinice
	plochy lesní
	plochy přírodní
	plochy přírodní na plochách lesa
	plochy krajinné zeleně

### DOPRAVNÍ INFRASTRUKTURA

	silnice III. třídy
	místní komunikace
	účelové komunikace
	zastávka autobusu
	cyklotrasa

### TECHNICKÁ INFRASTRUKTURA

	stav	návrh	vodovodní přívaděč
	v	v	výtlačný kanalizační sběrač na ČOV Kupařovice
	CS	CS	čerpací stanice kanalizace
	TI	TI	koridor technické infrastruktury - TEE02 dle ZÚR JMK
			elektrické vedení VVN
			elektrické vedení VN a trafostanice
			plynovod STL
			dálkový kabel
			dálkový optický kabel

### LIMITY VYUŽITÍ ÚZEMÍ

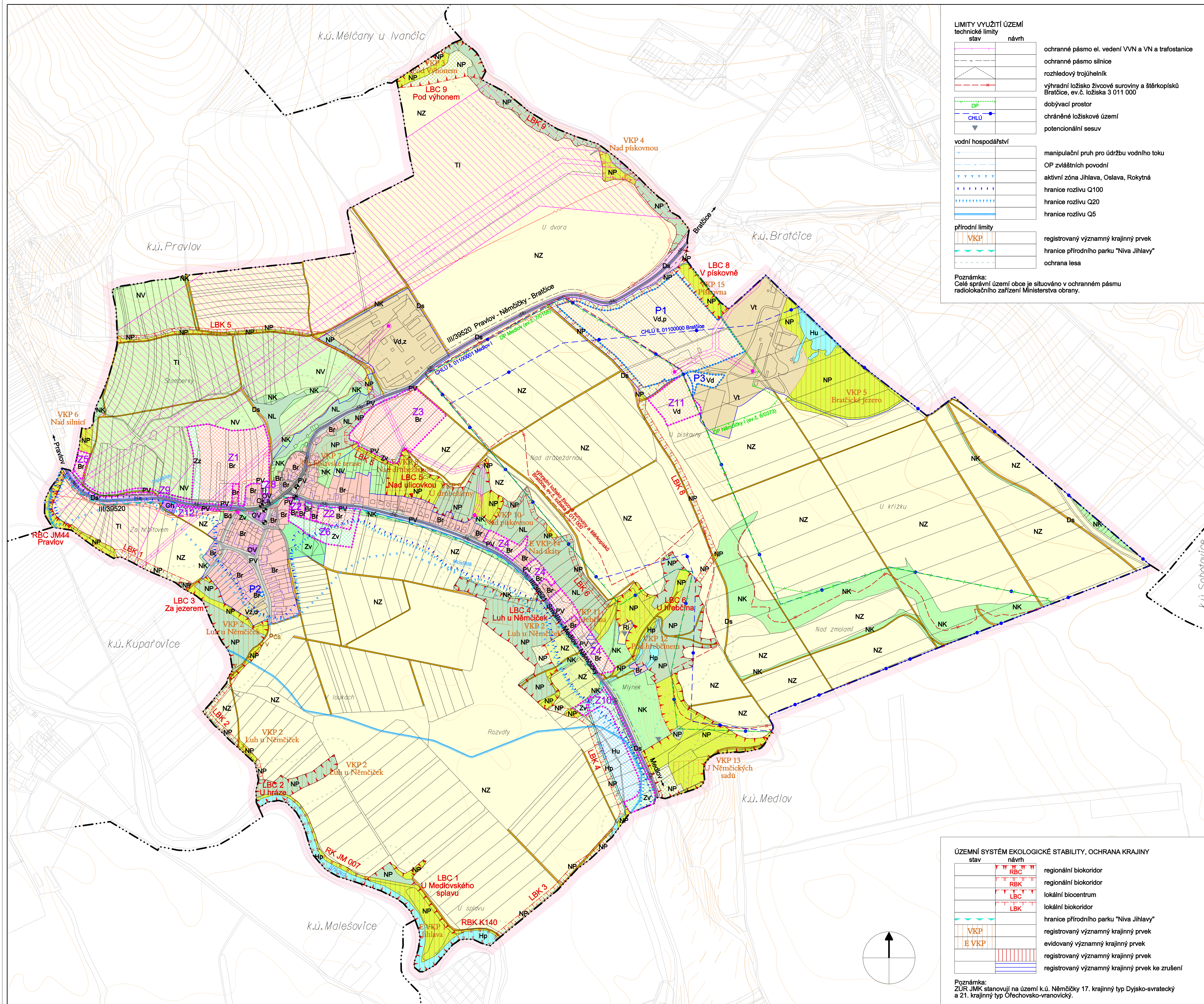
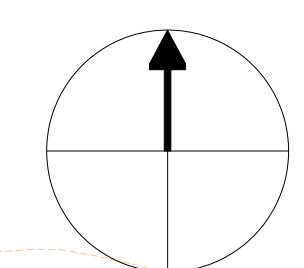
	stav	návrh	ochranné pásmo el. vedení VVN a VN a trafostanice
			ochranné pásmo silnice
			rozhledový trojúhelník
			výhradní ložisko živcové suroviny a šterkopskú Bratčice, ev.č. ložiska 3 011 000
			dobývací prostor
			chráněné ložiskové území
			potencionální sesuv
<b>vodní hospodářství</b>			
			manipulační pruh pro údržbu vodního toku
			OP zvláštní povodní
			aktivní zóna Jihlava, Oslava, Rokytná
			hranice rozlivu Q100
			hranice rozlivu Q20
			hranice rozlivu Q5
<b>přírodní limity</b>			
			registrovaný významný krajinný prvek
			hranice přírodního parku "Niva Jihlavy"
			ochrana lesa

Poznámka:  
Celé správní území obce je situováno v ochranném pásmu radiolokačního zařízení Ministerstva obrany.

### ÚZEMNÍ SYSTÉM EKOLOGICKÉ STABILITY, OCHRANA KRAJINY

	stav	návrh	regionální biokoridor
			regionální biocorridor
			lokální biocentrum
			lokální biokoridor
			hranice přírodního parku "Niva Jihlavy"
			registrovaný významný krajinný prvek
			evidovaný významný krajinný prvek
			registrovaný významný krajinný prvek
			registrovaný významný krajinný prvek ke zrušení

Poznámka:  
ZÚR JMK stanovují na území k.ú. Němčičky 17. krajinný typ Dyjsko-svratecký a 21. krajinný typ Otčehovsko-vranovický.



Jarmila Haluzová, ATELIÉR PROJEKTIS, IČ 40459543, DIČ CZ45210197			
Pekařská 37, 602 00 Brno, pracoviště Ponávka 2, 602 00 Brno			
Zodp.proj.	Ing.arch. A. Dumková	Vypracoval CAD	J. Haluzová, A. Dumková, Roman Staněk
Objednavatel	Obec NĚMČIČKY	Datum	09/2019
Akce	ODŮVODNĚNÍ ÚZEMNÍHO PLÁNU NĚMČIČKY, ÚPLNÉ ZNĚNÍ PO ZMĚNĚ Č.2 ÚP	Stupeň	ÚPD
Název	KOORDINAČNÍ VÝKRES	Měřítko	1:5 000
		Výkres	D.1.