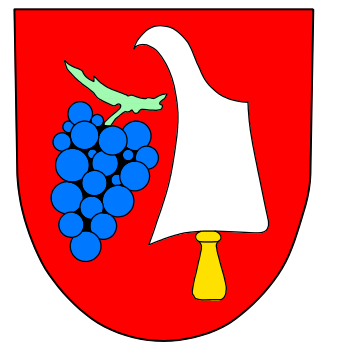


ODŮVODNĚNÍ ÚZEMNÍHO PLÁNU NĚMČIČKY

PRÁVNÍ STAV PO ZMĚNĚ Č.1 KOORDINAČNÍ VÝKRES



LEGENDA:

	hranice řešeného území
	hranice zastavěného území k 1.7.2014
	zastavitelné plochy
	plochy přestavby
	PLOCHY S ROZDLIČNÝM ZPŮSOBEM VYUŽITÍ
	plochy stabilizované
	bydlení
	r - rodinné domy
	d - bytové domy
	občanská vybavenost - školství, veř. správa, soc. a zdrav. péče, kultura
	občanská vybavenost
	a - kultura, zájm. sílnost, církevní zař.
	k - komerční zařízení
	h - hřbitov
	rekreace
	R
	s - otevřená sportoviště, pl. rekreace se zázemím
	i - rekreace individuální
	plochy veřejných prostranství
	doprava
	D
	s - silniční
	technická infrastruktura
	výroba
	V
	d - drobná, služby, řemesla
	p - výroba, sklady
	Z - výroba zemědělská
	e - výroba el. energie - fotovoltaika
	Vt
	průmysl těžební
	Z
	zeleň sídelní
	v - veřejná
	z - zahradní
	vodní a vodohospodářské plochy
	H
	H
	p - přírodní
	u - umělé
	plochy zemědělské - orná půda
	NZ
	plochy zemědělské - trvalé travní porosty
	NZ
	plochy zemědělské - vinice
	NV
	plochy lesní
	NL
	plochy přírodní
	NP
	plochy přírodní na plochách lesa
	NP
	plochy krajinné zeleně
	NK

DOPRAVNÍ INFRASTRUKTURA

	silnice III. třídy
	místní komunikace
	účelové komunikace
	zastávka autobusu
	cyklotrasa

TECHNICKÁ INFRASTRUKTURA

	vodovodní přívaděč
	výtláčny kanalizační sběrač na ČOV Kupařovice
	čerpací stanice kanalizace
	čs
	TI
	koridor technické infrastruktury - el. vedení VVN
	elektrické vedení VVN
	elektrické vedení VN a trafostanice
	plynovod STL
	dálkový kabel
	dálkový optický kabel

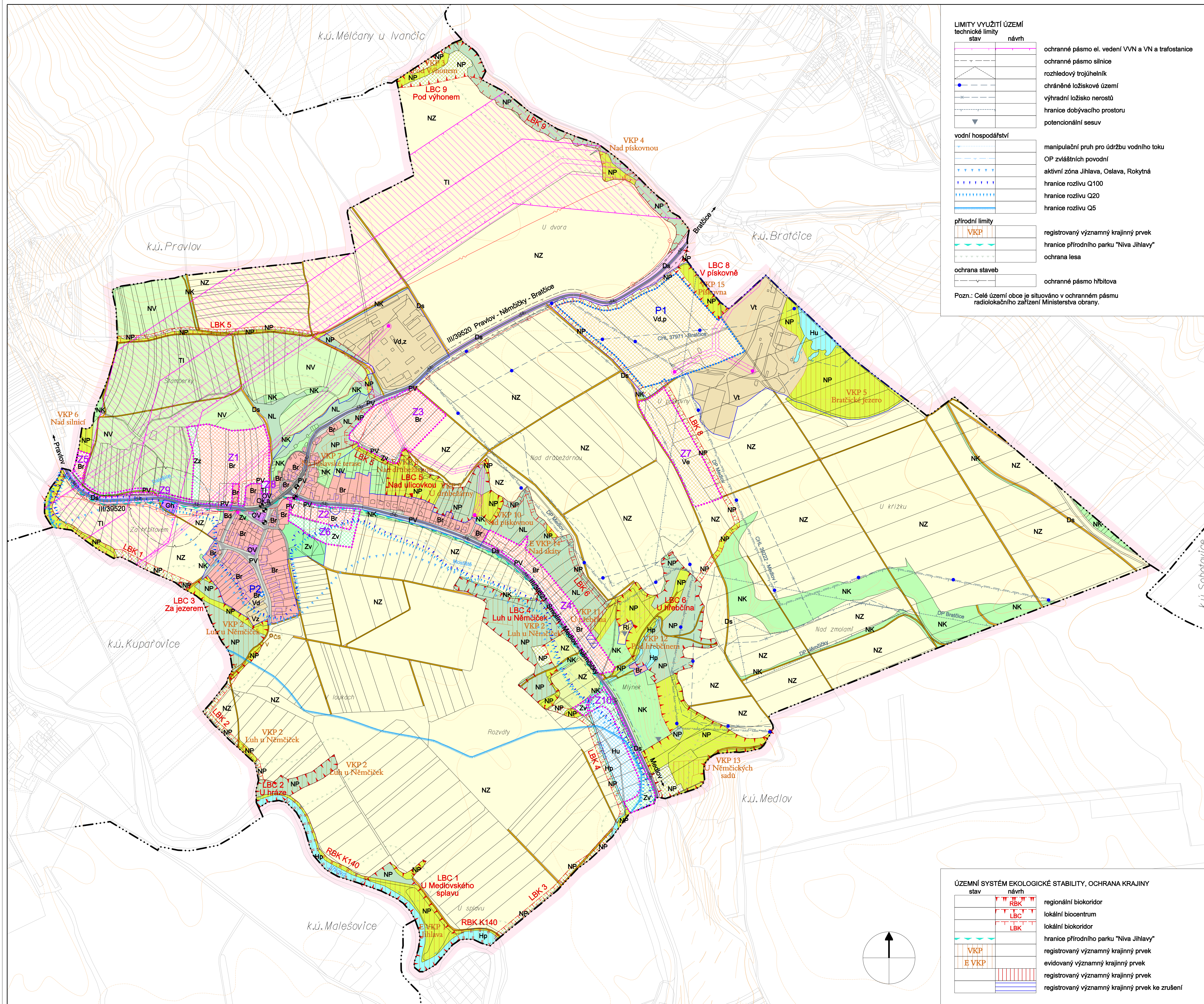
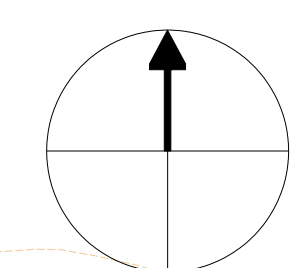
LIMITY VYUŽITÍ ÚZEMÍ

	stav	návrh
	ochranné pásmo el. vedení VVN a VN a trafostanice	
	ochranné pásmo silnice	
	rozhledový trojúhelník	
	chráněné ložiskové území	
	výhradní ložisko nerostů	
	hranice dobývání prostoru	
	potencionální sesuv	
	vodní hospodářství	
	manipulační pruh pro údržbu vodního toku	
	OP zvláštních povodní	
	aktivní zóna Jihlava, Oslava, Rokytá	
	hranice rozlivu Q100	
	hranice rozlivu Q20	
	hranice rozlivu Q5	
	přírodní limity	
	VKP	registrovaný významný krajinný prvek
	hranice přírodního parku "Niva Jihlavy"	
	ochrana staveb	
	ochranné pásmo hřbitova	

Pozn.: Celé území obce je situováno v ochranném pásmu radiolokačního zařízení Ministerstva obrany.

ÚZEMNÍ SYSTÉM EKOLOGICKÉ STABILITY, OCHRANA KRAJINY

	stav	návrh	regionální biokoridor
		RBK	lokální biocentrum
		LBC	lokální biokoridor
		LBK	hranice přírodního parku "Niva Jihlavy"
		VKP	registrovaný významný krajinný prvek
		E VKP	evidovaný významný krajinný prvek
			registrovaný významný krajinný prvek
			registrovaný významný krajinný prvek ke zrušení



Jarmila Haluzová, ATELIÉR PROJEKTIS, IČ 40459543, DIČ CZ455210197			
Pekařská 37, 602 00 Brno, pracoviště Ponávka 2, 602 00 Brno			
Zodp.proj.	Ing.arch. A. Dumková	Vypracoval CAD	J. Haluzová, A. Dumková, Roman Staněk
Objednavatel	Obec NĚMČIČKY	Zak.čís.	1050
Akce	ODŮVODNĚNÍ ÚZEMNÍHO PLÁNU NĚMČIČKY, PRÁVNÍ STAV PO ZMĚNĚ Č.1	Datum	06/2015
Název	KOORDINAČNÍ VÝKRES	Stupeň	ÚPD
		Měřítko	1:5 000
		Výkres	D.1.